

**AUTOSTRADA A14 BOLOGNA - BARI - TARANTO
DIREZIONE VII TRONCO - PESCARA**

**INTERVENTO DI CONSOLIDAMENTO
DEL MOVIMENTO FRANOSO
tra il Km 423+300 e il Km 424+800**



PROGETTO ESECUTIVO

COMMITTENTE:

Autostrade per l'Italia S.p.A.
Direzione VII Tronco di Pescara
Via L. Petruzzi n°97
65013 - Città Sant'Angelo
(PE)

PROGETTISTA:



SGAI srl di E.Forlani & C.
Via Mariotti, 18 - 47833 Morciano di R. (RN)
Tel./Fax: 0541 988 277
E-mail: sgai@sgai.net - PEC:sgai@pec.sgai.net



RESPONSABILE UNICO DEL PROCEDIMENTO:

Ing. Maurizio LUCCI

DIRETTORE DI TRONCO:

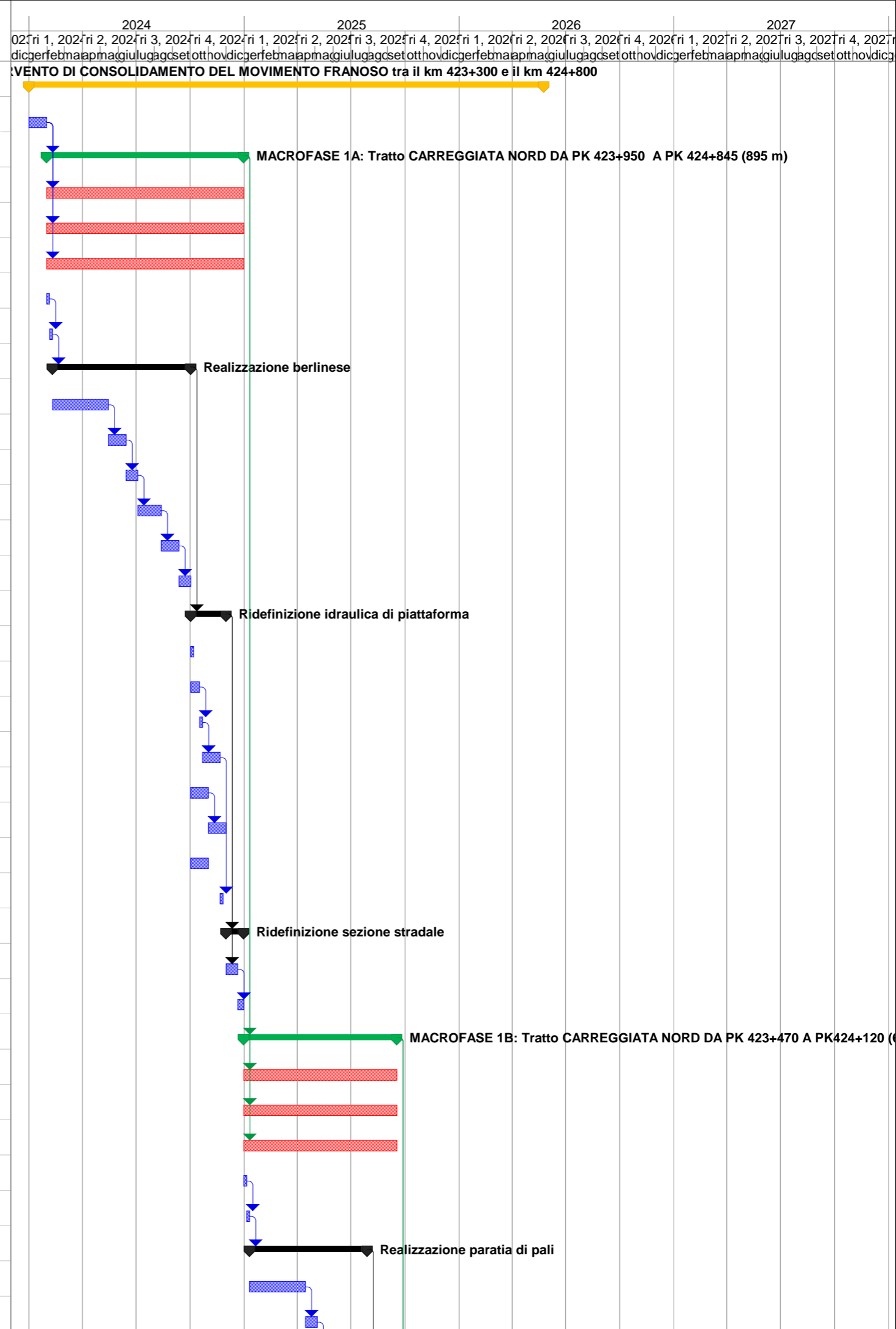
Ing. Christian TUCCIARONE

CA - CANTIERI E FASI ESECUTIVE

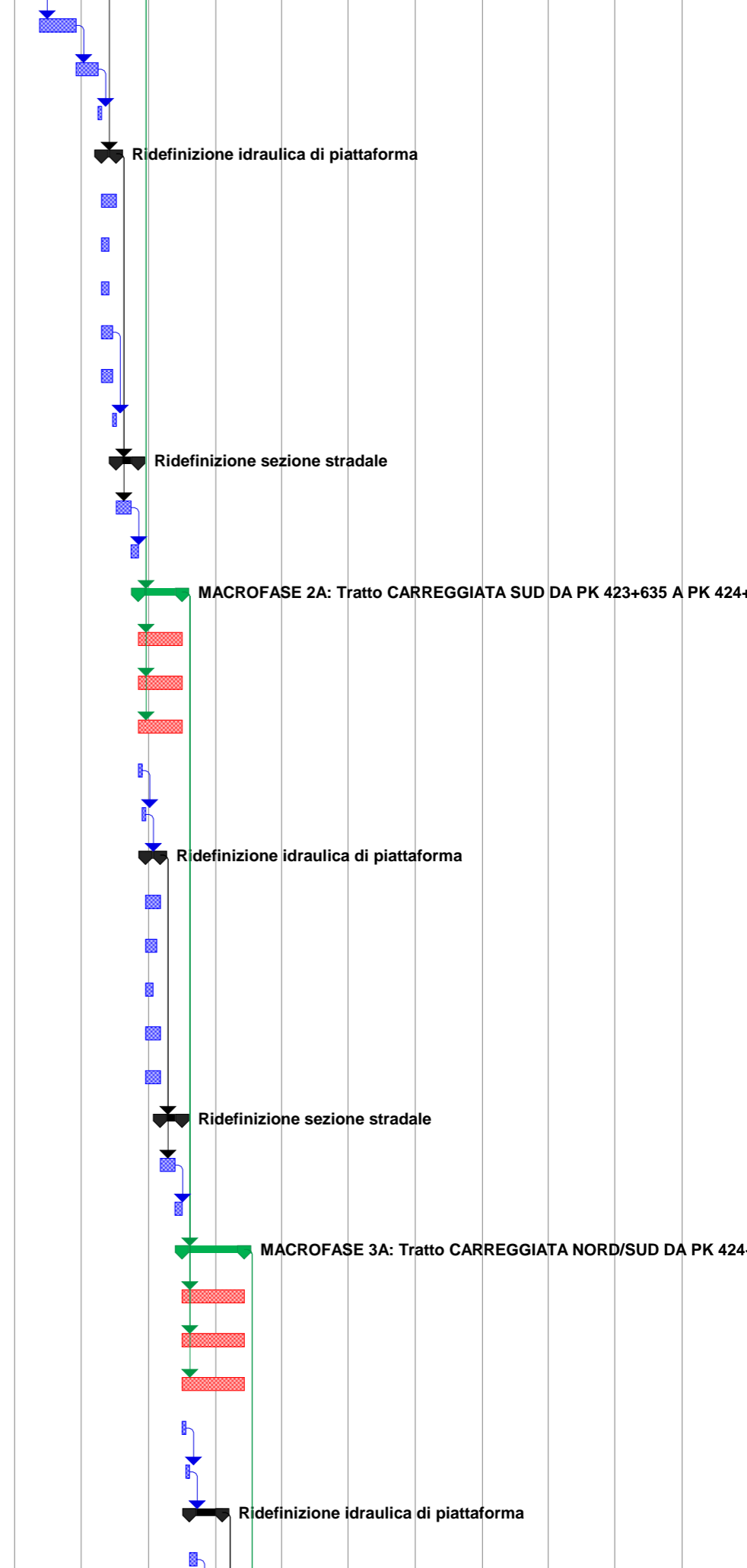
Cronoprogramma

CODICE PROGETTO		NOME FILE 21499-E-T00-CA00-CAN-CR01-C			REVISIONE	SCALA:
PROGETTO	LIV. PROG.	CODICE ELAB.				
21499	E	T00	CA00	CAN	CR01	C
C	Revisione	Ottobre 2023	O.CRESCENTINI	R.FABBRI	A.FORLANI	
B	Revisione a valle RVP 01 del 26/06/23	Luglio 2023	O. CRESCENTINI	R. FABBRI	A. FORLANI	
A	Emissione	Maggio 2023	O. CRESCENTINI	R. FABBRI	A. FORLANI	
REV.	DESCRIZIONE	DATA	REDATTO	VERIFICATO	APPROVATO	

ID	Nome attività	W.B.S.	Durata	Prede
1	INTERVENTO DI CONSOLIDAMENTO DEL MOVIMENTO FRANOSO tra il km 423+300 e il km 424+800		875 g	
2	Procedura di bonifica bellica sistematica		30 g	
3	MACROFASE 1A: Tratto CARREGGIATA NORD DA PK 423+950 A PK 424+845 (895 m)	01	335 g	2
4	Chiusura corsia di marcia Nord	01.01	335 g	2
5	Chiusura corsia di emergenza Nord	01.01	335 g	2
6	Chiusura corsia di sorpasso Sud	01.01	335 g	2
7	Allestimento cantiere	01.01	5 g	
8	Rimozione di dispositivi di sicurezza esistenti	01.01	5 g	7
9	Realizzazione berlinese	01.02	235 g	8
10	Realizzazione micropali	01.02.01	95 g	
11	Realizzazione cordolo paratia	01.02.02	30 g	10
12	Realizzazione scavo antistante per piano di lavorazione	01.02.03	20 g	11
13	Realizzazione dreni sub-orizzontali	01.02.04	40 g	12
14	Realizzazione gabbionate	01.02.05	30 g	13
15	Riprofilatura versante e reinterro fino a quota di progetto	01.02.06	20 g	14
16	Ridefinizione idraulica di piattaforma	01.03	60 g	9
17	Predisposizione pozzetti di spinta per futura realizzazione attraversamenti idraulici	01.03.01	5 g	
18	Realizzazione collettore longitudinale ed embrici	01.03.02	15 g	
19	Messa in opera vasca di prima pioggia n°3	01.03.03	5 g	18
20	Realizzazione collettore longitudinale con tecnica "spingitubo" microtunneling e delle opere accessorie (pozzetto di spinta e pozzetto di estrazione)	01.03.04	30 g	19
21	Ripristino strutturale degli attraversamenti scatolari idraulici esistenti	01.03.05	30 g	
22	Realizzazione trincee drenanti in piazzola	01.03.06	30 g	21
23	Realizzazione fossi di guardia e embrici alla piazzola	01.03.07	30 g	
24	Installazione vasca di prima pioggia n°2	01.03.03	5 g	20
25	Ridefinizione sezione stradale	01.04	30 g	16
26	Installazione dei nuovi dispositivi di sicurezza	01.04.01	20 g	16
27	Ripavimentazione dei tratti di sede stradale interessate dagli interventi e dei relativi tratti di raccordo	01.04.02	10 g	26
28	MACROFASE 1B: Tratto CARREGGIATA NORD DA PK 423+470 A PK424+120 (650 m)	02	260 g	3
29	Chiusura corsia di marcia Nord	02.01	260 g	3
30	Chiusura corsia di emergenza Nord	02.01	260 g	3
31	Chiusura corsia di sorpasso Sud	02.01	260 g	3
32	Allestimento cantiere	02.01	5 g	
33	Rimozione di dispositivi di sicurezza esistenti	02.01	5 g	32
34	Realizzazione paratia di pali	02.02	200 g	33
35	Realizzazione pali	02.02.01	95 g	
36	Realizzazione cordolo paratia + predisposizione tirante	02.02.02	20 g	35



ID	Nome attività	W.B.S.	Durata	Prede	2024				2025				2026				2027			
					01	02	03	04	01	02	03	04	01	02	03	04	01	02	03	04
37	Realizzazione tirante e dreni sub-orizzontali	02.02.03	50 g	36																
38	Realizzazione gabbionate	02.02.04	30 g	37																
39	Riprofilatura versante e reinterro fino a quota di progetto	02.02.05	5 g	38																
40	Ridefinizione idraulica di piattaforma	02.03	20 g	34																
41	Predisposizione cunetta alla francese ed embrici	02.03.01	20 g																	
42	Realizzazione canaletta testa muro	02.03.02	10 g																	
43	Rivestimento fossi di guardia esistenti	02.03.03	10 g																	
44	Predisposizione pozzetti di spinta per futura realizzazione attraversamenti idraulici	02.03.04	15 g																	
45	Ripristino strutturale degli attraversamenti scatolari idraulici esistenti	02.03.05	15 g																	
46	Installazione vasca di prima pioggia n°1	02.03.06	5 g	44																
47	Ridefinizione sezione stradale	02.04	30 g	40																
48	Installazione dei nuovi dispositivi di sicurezza	02.04.01	20 g	40																
49	Ripavimentazione dei tratti di sede stradale interessate dagli interventi e dei relativi tratti di raccordo	02.04.02	10 g	48																
50	MACROFASE 2A: Tratto CARREGGIATA SUD DA PK 423+635 A PK 424+765 (1130 m)	03	60 g	28																
51	Chiusura corsia di marcia Sud	03.01	60 g	28																
52	Chiusura corsia di emergenza Sud	03.01	60 g	28																
53	Chiusura corsia di sorpasso Nord	03.01	60 g	28																
54	Allestimento cantiere	03.01	5 g																	
55	Rimozione di dispositivi di sicurezza esistenti	03.01	5 g	54																
56	Ridefinizione idraulica di piattaforma	03.02	20 g	55																
57	Predisposizione cunetta alla francese ed embrici	03.02.01	20 g																	
58	Predisposizione pozzetti di arrivo e realizzazione attraversamenti idraulici	03.02.02	15 g																	
59	Ripristino con tecnica "relining" della tubazione alla piazzola	03.02.03	10 g																	
60	Ripristino con tecnica "relining" degli attraversamenti esistenti	03.02.04	20 g																	
61	Rivestimento fossi di guardia esistenti	03.02.05	20 g																	
62	Ridefinizione sezione stradale	03.03	30 g	56																
63	Installazione dei nuovi dispositivi di sicurezza	03.03.01	20 g	56																
64	Ripavimentazione dei tratti di sede stradale interessate dagli interventi e dei relativi tratti di raccordo	03.03.02	10 g	63																
65	MACROFASE 3A: Tratto CARREGGIATA NORD/SUD DA PK 424+500 A PK 424+820 (320 m)	04	85 g	50																
66	Chiusura corsia di sorpasso Sud	04.01	85 g	50																
67	Chiusura corsia di sorpasso Nord	04.01	85 g	50																
68	Ridefinizione corsie di marcia e corsie di sorpasso (larghezza ridotta)	04.01	85 g	50																
69	Allestimento cantiere	04.01	5 g																	
70	Rimozione di dispositivi di sicurezza esistenti	04.01	5 g	69																
71	Ridefinizione idraulica di piattaforma	04.02	45 g	70																
72	Chiusura pozzetti e demolizione canaletta esistenti	04.02.01	10 g																	



ID	Nome attività	W.B.S.	Durata	Prede	2024				2025				2026				2027			
					02	ri 1, 202	ri 2, 202	ri 3, 202	ri 4, 202	ri 1, 202	ri 2, 202	ri 3, 202	ri 4, 202	ri 1, 202	ri 2, 202	ri 3, 202	ri 4, 202	ri 1, 202	ri 2, 202	ri 3, 202
73	Predisposizione cunetta alla francese ed embrici	04.02.02	20 g	72																
74	Realizzazione pozzetti centrali e collegamento tubazione a completamento degli attraversamenti idraulici	04.02.03	15 g	73																
75	Ridefinizione sezione stradale	04.03	30 g	71																
76	Installazione dei nuovi dispositivi di sicurezza	04.03.01	20 g	71																
77	Ripavimentazione dei tratti di sede stradale interessate dagli interventi e dei relativi tratti di raccordo	04.03.02	10 g	76																
78	MACROFASE 3B: Tratto CARREGGIATA NORD/SUD DA PK 423+500 A PK 423+750 (250 m)	05	75 g	65																
79	Chiusura corsia di sorpasso Sud	05.01	75 g	65																
80	Chiusura corsia di sorpasso Nord	05.01	75 g	65																
81	Ridefinizione corsie di marcia e corsie di sorpasso (larghezza ridotta)	05.01	75 g	65																
82	Allestimento cantiere	05.01	5 g																	
83	Rimozione di dispositivi di sicurezza esistenti	05.01	5 g	82																
84	Ridefinizione idraulica di piattaforma	05.02	35 g	83																
85	Predisposizione cunetta alla francese ed embrici	05.02.01	20 g																	
86	Ripristino con tecnica "relining" degli attraversamenti esistenti	05.02.02	15 g	85																
87	Ridefinizione sezione stradale	05.03	30 g	84																
88	Installazione dei nuovi dispositivi di sicurezza	05.03.01	20 g	84																
89	Ripavimentazione dei tratti di sede stradale interessate dagli interventi e dei relativi tratti di raccordo	05.03.02	10 g	88																
90	Ripristini e demobilizzazione cantiere	06	30 g	87																
91	Rinverdimento versante e ripristino stato originario dei luoghi		20 g																	
92	Demobilizzazione cantiere	06.01	10 g	91																

